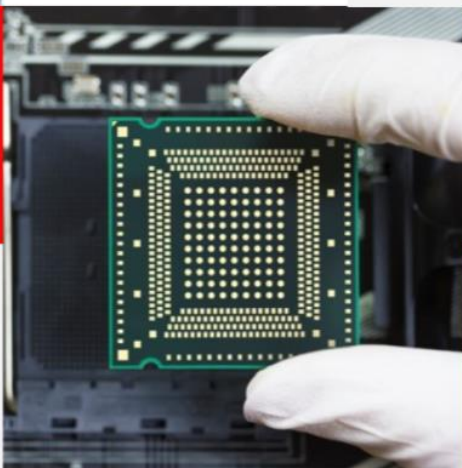


FCM360X EVB 说明书 及使用指导手册

FCM360X EVB 说明书及使用指导手册 V1.3

日期：2023-06-14

创建人：LX



1、概述

1.1、FCM360X 型号解释

FCM360 代表 wifi 系列型号，X 代表子型号，如 FCM360W、FCM360K 等。

1.2、FCM360X EVB 成套配件

成套配件包括：1 个开发板、1 个 TypeC 线，如下图。

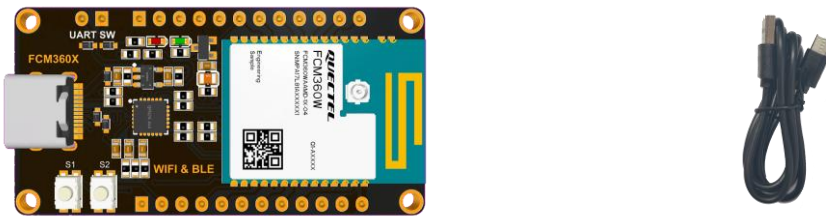


图 1 开发板成套配件图

(上图仅供参考，实际外观请参照实物)

2、接口

2.1、接口分布

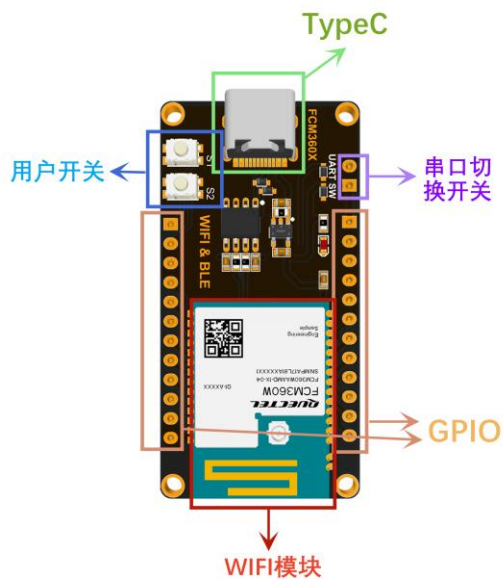


图 3 开发板接口分布图

2.2、接口定义

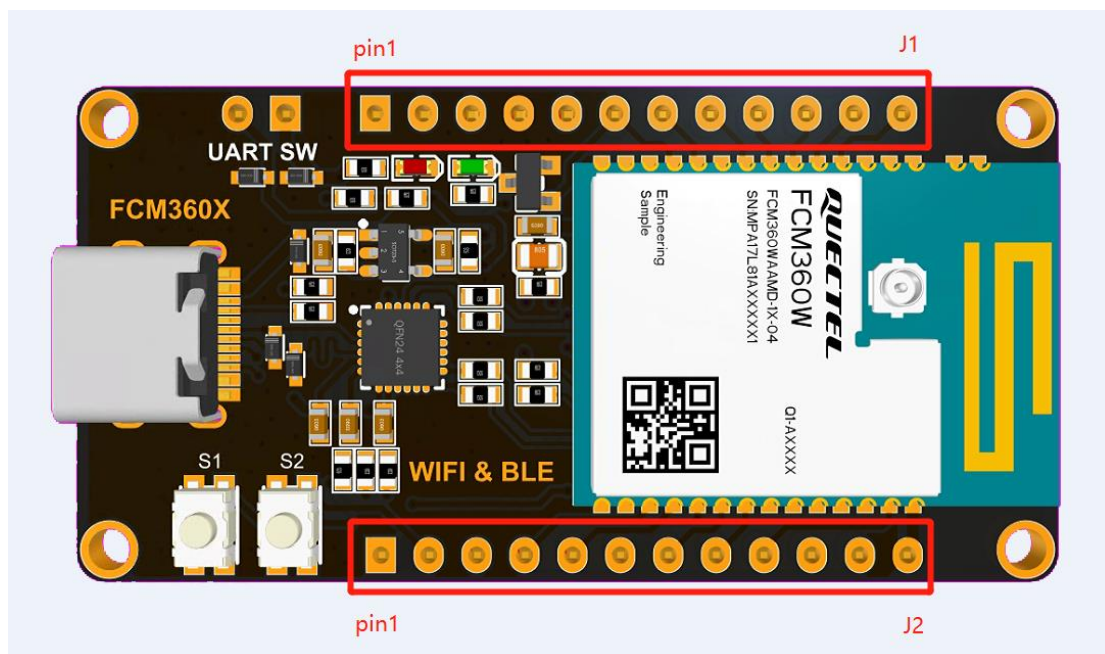


图 4 引脚顺序

J1 引脚定义

序号	定义	描述
1	VCC	供电输入引脚，至少 3.3V/0.6A
2	MAIN_RXD	模块串口接收 3.3V 电平
3	MAIN_TXD	模块串口发送 3.3V 电平
4	GND	地
5	CEN	模块硬件使能； 内部拉高至 3.3 V； 高电平有效。
6	GPI022	通用输入/输出
7	GPI021	通用输入/输出
8	GPI016	通用输入/输出
9	GPI04	通用输入/输出
10	GPI014	通用输入/输出
11	GPI015	通用输入/输出
12	GPI020	通用输入/输出

J2 引脚定义

序号	定义	描述
1	GPI025	通用输入/输出
2	GPI024	通用输入/输出
3	GPI023	通用输入/输出
4	RXD2	通用输入/输出
5	TXD2	通用输入/输出
6	GPI01	通用输入/输出
7	GPI00	通用输入/输出
8	GPI03	通用输入/输出
9	GPI02	通用输入/输出
10	RESET	硬件复位； 内部上拉至 3.3 V； 低电平有效。
11	BOOT	进入安全模式；不用请悬空。
12	GND	地

3、实物效果图

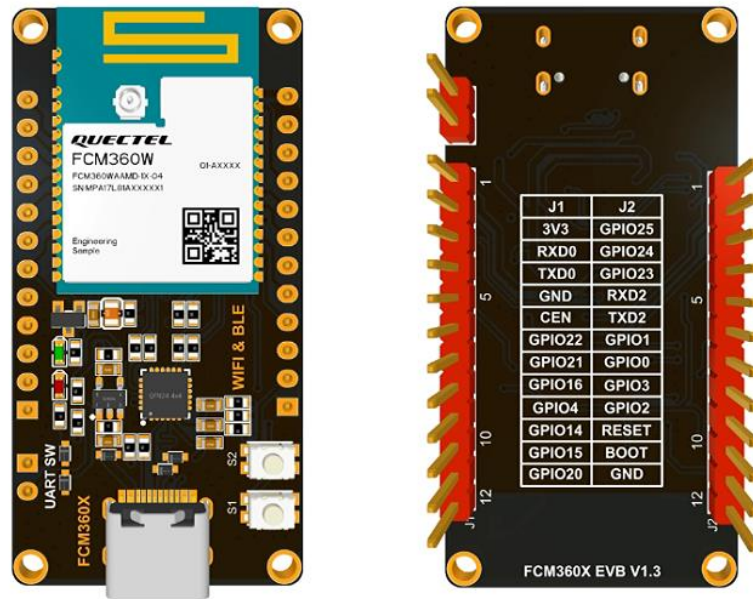


图 5 开发板实物效果图

(上图仅供参考，实际外观请参照实物)

4、包装

- 1、单个 PC 静电袋包装。
- 2、批量吸塑盒装。

附录

原理图