



QUECTEL

Quectel EC800G-CN LTE Standard 模块

产品介绍

Build a Smarter World



保密义务

除非上海移远通信技术股份有限公司特别授权，否则我司所提供文档和信息的接收方须对接收的文档和信息保密，不得将其用于除本项目的实施与开展以外的任何其他目的。未经上海移远通信技术股份有限公司书面同意，不得获取、使用或向第三方泄露我司所提供的文档和信息。对于任何违反保密义务、未经授权使用或以其他非法形式恶意使用所述文档和信息的违法侵权行为，上海移远通信技术股份有限公司有权追究法律责任。

Build a Smarter World





产品优势

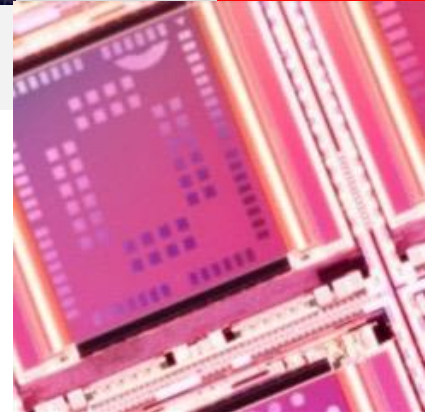
技术参数

关键技术

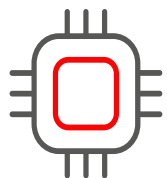
典型应用

客户支持

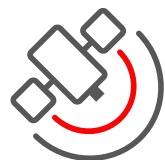
Build a Smarter World



EC800G-CN



芯片平台: UIS8850



支持内置 GNSS (可选)

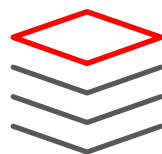


经典封装设计: 17.7 × 15.8 × 2.4 mm

有成本竞争力的
LTE Cat 1 bis 方案



支持 Wi-Fi Scan 功能

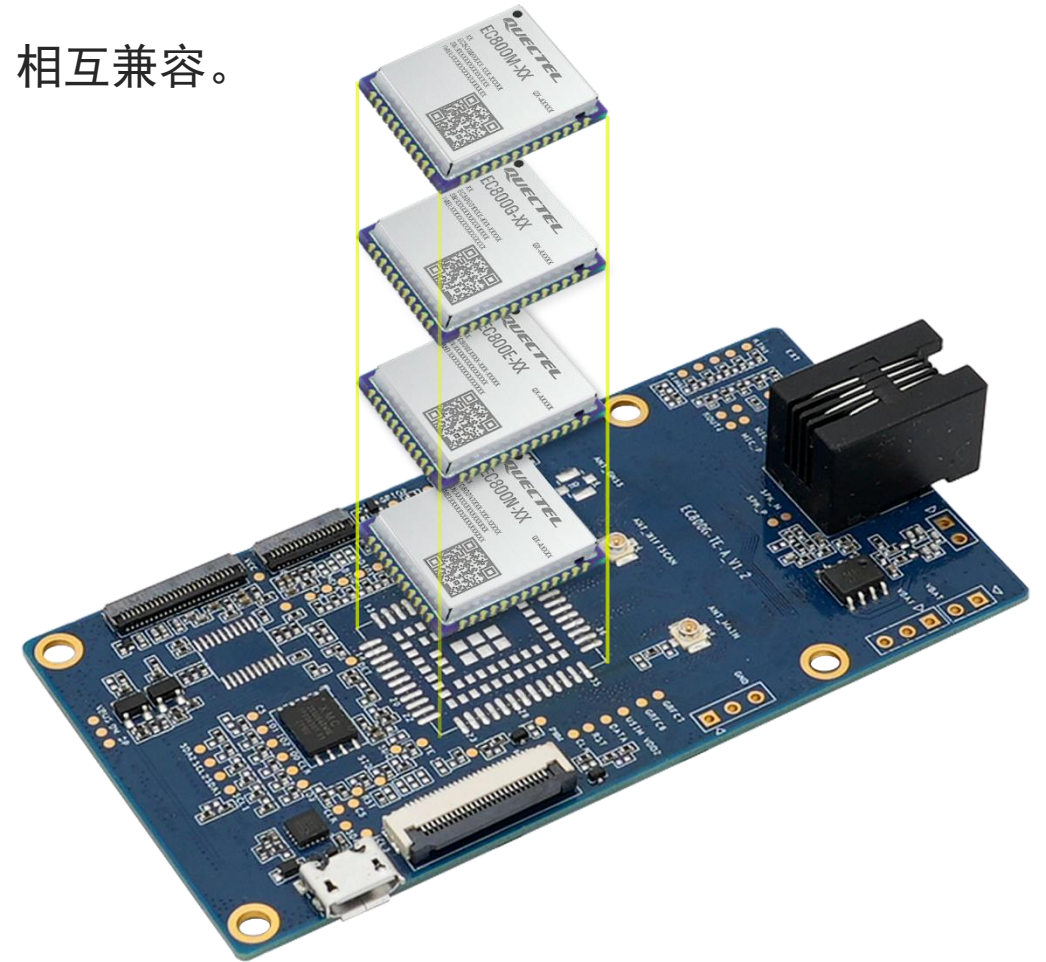
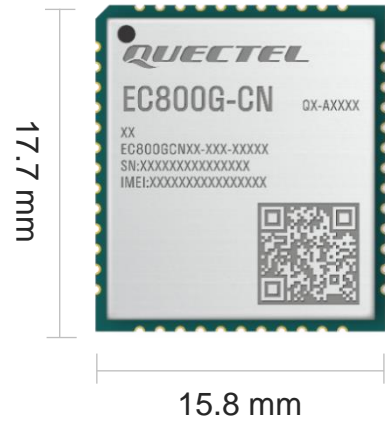


兼容 EC800M-CN、
EC800N-CN 和
EC800E-CN 模块

EC800x 系列兼容模块



EC800G-CN 与 EC800M-CN、EC800N-CN 和 EC800E-CN 相互兼容。



EC800G-CN 主要优势



| 优势 | 描述 |
|-----------------------|---|
| 硬件接口 | USB 2.0/ PCM (可选)/ USIM/ UART/ ADC/ I2C/ RESET_N/ PWRKEY/ 天线接口 (LTE/ Wi-Fi Scan 天线、GNSS 天线 (可选))/ LCM ^① / SPI ^① / SDIO* ^① / 摄像头 ^① / 矩阵键盘 ^① |
| USB 转串口驱动 | Windows 8/ 8.1/ 10/ 11, Linux 2.6~6.5, Android 4.x~13.x |
| GNSS 驱动 (可选) | Android 4.x~13.x |
| RIL 驱动 | Android 4.x~13.x |
| USB RNDIS 驱动 | Windows 8/ 8.1/ 10/ 11, Linux 2.6~6.5 |
| USB ECM 驱动 | Linux 2.6~6.5 |
| 丰富的软件协议栈 | TCP/ UDP/ PPP/ NTP/ NITZ/ FTP/ HTTP/ PING/ CMUX/ HTTPS/ FTPS/ SSL/ FILE/ MQTT/ SMS/ MMS ^② / SMTP ^② / SMTPS ^② |
| 特殊功能 | DFOTA (固件空中差分升级) USIM1 卡检测 |
| QuecOpen [®] | 可省掉外围 MCU |
| 短消息 | 文本和 PDU 模式 点对点短信收发 短消息小区广播 短消息存储: ME (默认) & USIM |

* : 正在开发中

①: 仅 QuecOpen[®] 方案支持

②: MMS、SMTP 和 SMTPS 协议可选



产品优势

技术参数

关键技术

典型应用

客户支持

Build a Smarter World



EC800G-CN 技术参数

17.7 × 15.8 × 2.4 mm
10 Mbps DL/ 5 Mbps UL



| | | |
|-----------------|------------------------|----------------------------|
| 型号 | EC800G-CN | |
| LTE | LTE-FDD | B1/ 3/ 5/ 8 |
| | LTE-TDD | B34/ 38/ 39/ 40/ 41 |
| | GNSS (可选) | GPS/ BDS/ GLONASS/ Galileo |
| QuecLocator® | 支持 | |
| UART | × 3 (QuecOpen®: × 5) | |
| 数字音频 (PCM) (可选) | × 1 | |
| Wi-Fi Scan | 支持 | |
| DFOTA | 支持 | |
| Open 方案 | QuecPython®/ QuecOpen® | |
| USIM | × 2 | |
| 供电电压 | 3.3~4.3 V, 典型值 3.8 V | |
| 区域 | 中国/ 印度 | |
| 认证 | 运营商 | 电信入库/ 移动入库 |
| | 强制 | SRRC/ NAL/ CCC |
| | 其他 | RoHS/ WHQL |
| 项目阶段 | MP | |



产品优势

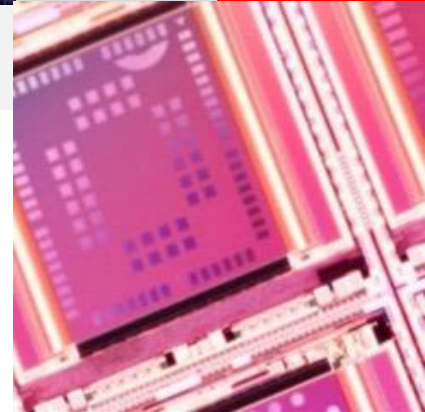
技术参数

关键技术

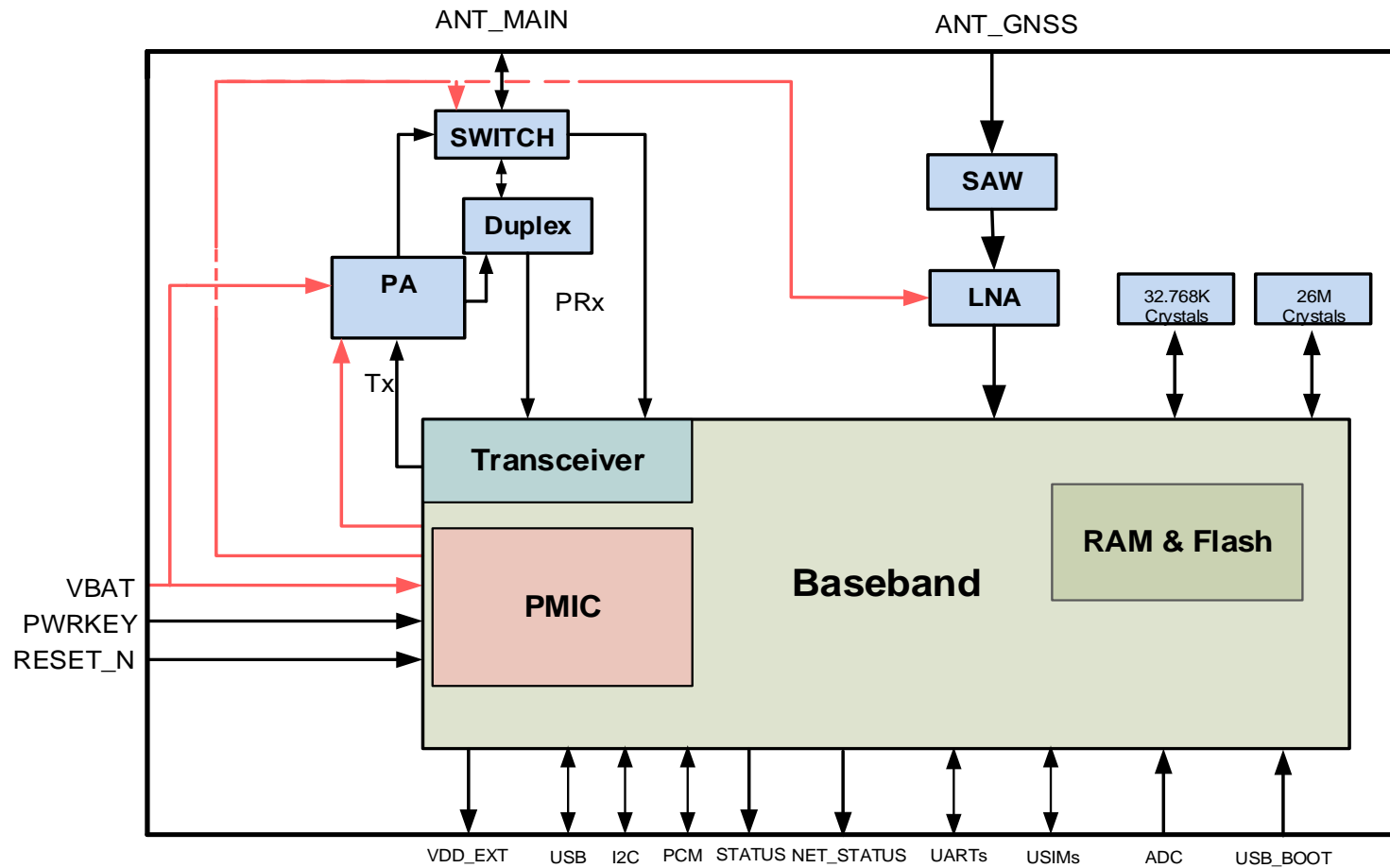
典型应用

客户支持

Build a Smarter World



EC800G-CN 原理框图



USB 转串口驱动

- Windows 8/ 8.1/ 10/ 11
- Linux 2.6~6.5
- Android 4.x~13.x

RIL & USB RNDIS & USB ECM & GNSS 驱动

- RIL 驱动: Android 4.x~13.x
- USB RNDIS 驱动:
Windows 8/ 8.1/ 10/ 11,
Linux 2.6~6.5
- USB ECM 驱动: Linux 2.6~6.5
- GNSS 驱动 (可选): Android 4.x~13.x

品质保证

- 可靠的网络传输协议
- 稳定的闪存保护机制
- 先进的音频处理算法

特殊功能

- QuecOpen®
- QuecPython®
- QuecLocator®

灵活功能应用

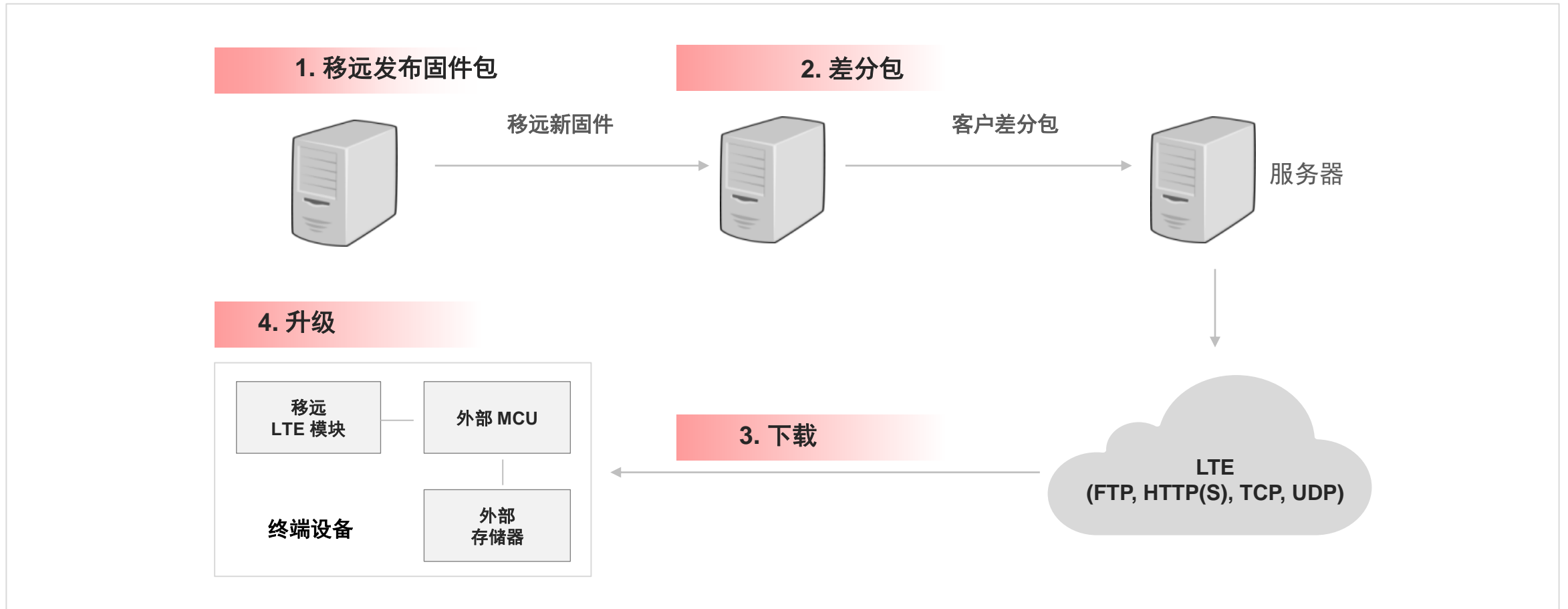
- USIM1 卡检测
- GNSS (可选)
- 双卡双待单通 (可选)

增强型 AT 命令集

- 3GPP TS 27.007 (GSM 07.07)
- 3GPP TS 27.005 (GSM 07.05 SMS)
- 移远通信增强型 AT 命令集

DFOTA (固件空中差分升级)

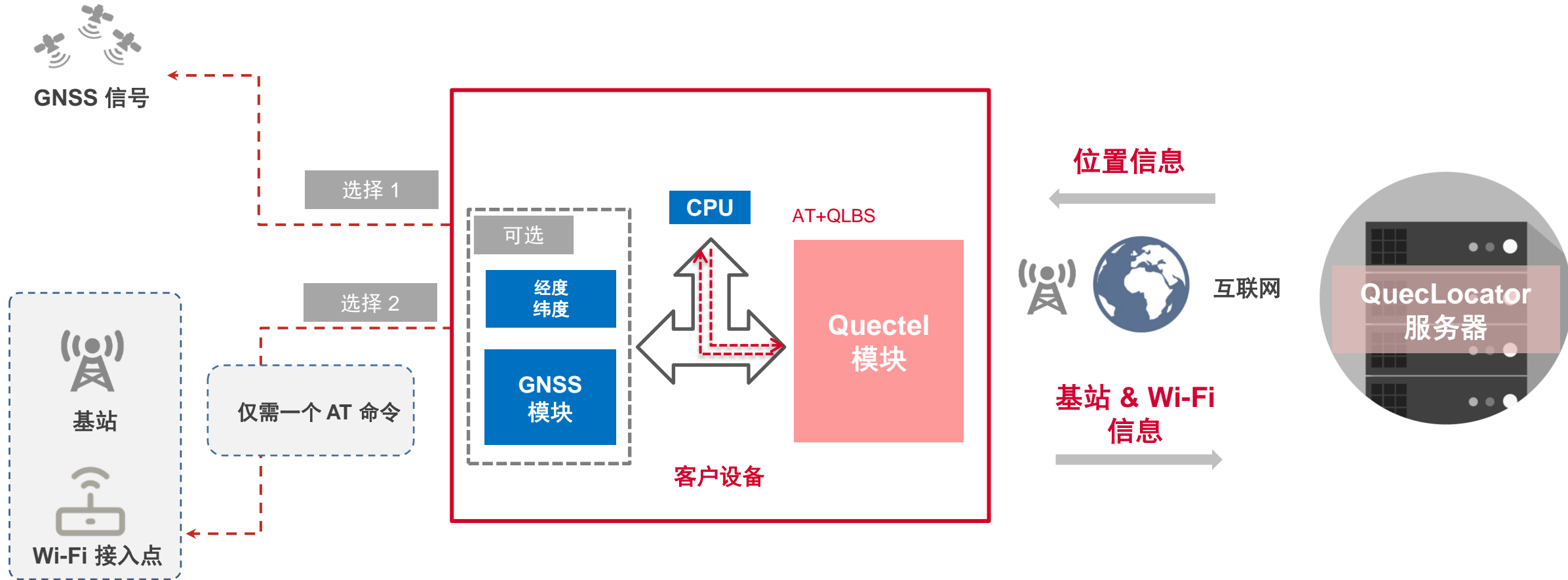
差分升级，固件小、下载速度快，也更加节省内存空间等优势。



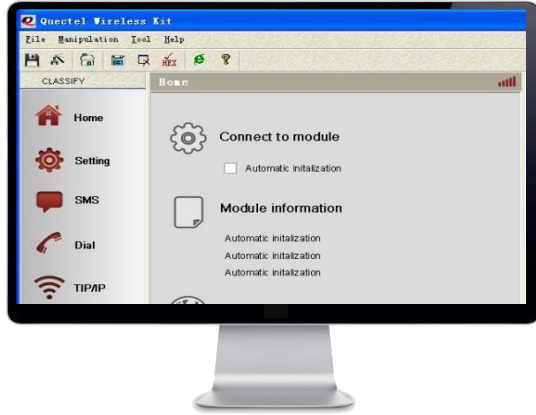
QuecLocator[®] 工作流程



QuecLocator[®] 可**随时、随地**提供安全、可靠、易使用的物联网定位服务。

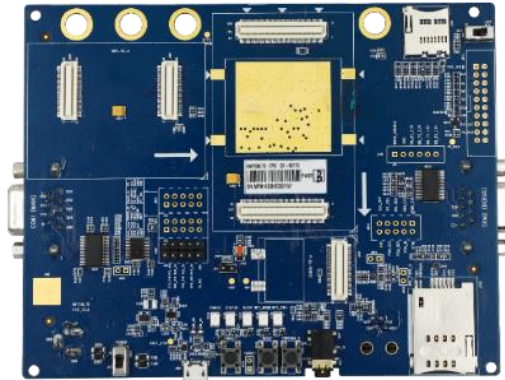


无需额外 GNSS 模块即可使用 QuecLocator[®]



移远通信提供图形用户界面 (GUI) 工具 QNavigator, 该工具可以帮助客户快速测试移远模块功能。

EVB Kit



LCC & LGA 模块 EVB



产品优势

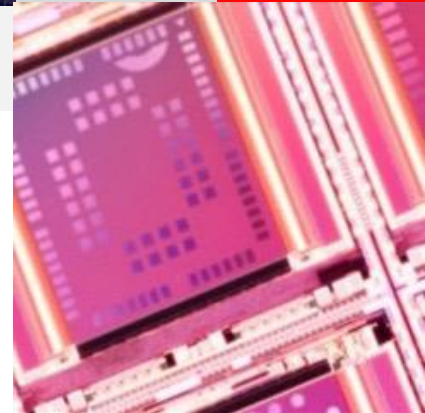
技术参数

关键技术

典型应用

客户支持

Build a Smarter World



典型应用



智慧交通

- 🚗 车辆跟踪
- 🚗 资产跟踪
- 🚢 船舶跟踪

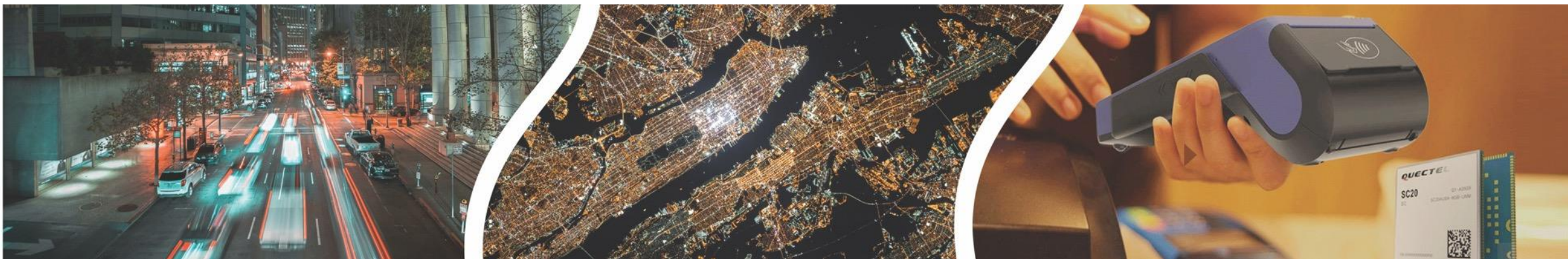
- 🚗 车队管理
- 🚗 OBD
- 🚗 DVR
- 🚗 UBI 车险

智慧能源

- 🔌 电表
- 🔌 气表
- 🔌 水表
- 🔌 热表
- 🔌 智能电网
- 🔌 风力发电机
- 🔌 太阳能发电
- 🔌 充电桩

金融支付

- 📶 无线 POS 机
- 📶 收银机
- 📶 ATM 机
- 📶 自动贩卖机
- 📶 自动充值机



OBD: On-Board Diagnostics DVR: Digital Video Recorder UBI: Usage-Based Insurance

智慧城市

- 🚫 路灯
- 🚫 交通信号灯
- 🚫 共享经济
- 🚫 电梯监控
- 🚫 智能停车场
- 🚫 咪表
- 🚫 道路收费系统
- 🚫 数字指示牌
- 🚫 广告板
- 🚫 智能垃圾箱
- 🚫 LED 景观灯控制

无线网关

- 🚫 传输单元 DTU
- 🚫 民用路由器
- 🚫 工业路由器
- 🚫 VoIP 设备
- 🚫 服务器
- 🚫 Wi-Fi 热点

智慧农业 & 环境监测

- 🚫 食品溯源
- 🚫 农田监控
- 🚫 农机管理
- 🚫 气象站
- 🚫 野生动物保护
- 🚫 农田灌溉
- 🚫 环境监测



智慧工业

- 工业 PDA/ 扫描枪
- 工控机
- 工业电脑
- 管线监控
- 机器人
- 流量计
- 无人机
- 工业冰箱
- 室内空气监测
- 水阀/ 水泵控制

智慧生活 & 医疗健康

- 个人追踪
- 宠物追踪
- 可穿戴
- 家庭自动化
- 老人监控
- 远程医疗设备
- 血糖仪
- 血压仪
- 游戏机
- 病人监测
- 移动 PC

智能安全

- 报警器
- 入侵探测器
- 烟感
- 气体探测器
- 动态感应器
- 资产安保





产品优势

技术参数

关键技术

典型应用

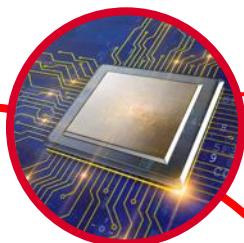
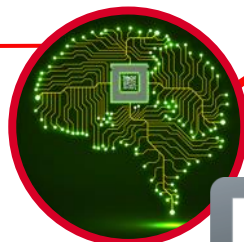
客户支持

Build a Smarter World



1. 系统评估

- 分析客户需求
- 推荐适用模组
- 天线位置评估
- 天线设计



2. 产品设计

- 提供硬件参考设计
- 检查原理图及 PCB 设计
- 提供软件设计支持

3. 样机开发

- 提供设计验证测试
- 推荐元器件供应商



5. 量产阶段

- 提供组装和测试指南
- 提供售后服务



4. 测试服务

- 射频测试
- 功耗测试
- 音频测试
- 可靠性和环境测试
- 静电测试
- 认证测试
- 天线调试



QUECTEL

移联万物，志高行远

- 拥有更丰富、完整的物联网模组产品组合，一站式满足不同场景和地区的需求
- 推出类型丰富的天线产品，具备全定制天线设计、集成和制造的能力
- 提供物联网解决方案，满足从硬件接入到软件应用的全流程解决方案需求
- 全自动化生产线、测试线，保障产品质量始终如一，同时具有超高性价比
- 建立了业内规模领先的研发团队，为客户提供及时、专业、贴心的技术支持服务
- 持续研发新技术、新产品，率先发布5G、安卓智能、LPWA、C-V2X等产品
- 富有创新精神的国际化专业团队，始终保证“客户第一”

Thank You

Build a Smarter World

全国热线：400 960 7678

上海市闵行区田林路1016号科技绿洲3期（B区）5号楼 200233
联系电话：+86 21 5108 6236 销售支持：sales@quectel.com
技术支持：support@quectel.com 电子邮件：
info@quectel.com



移远微信公众号